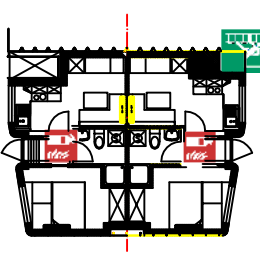
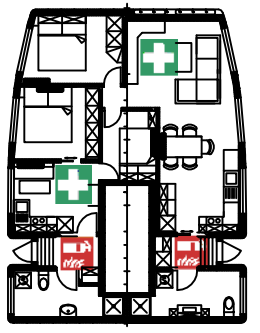
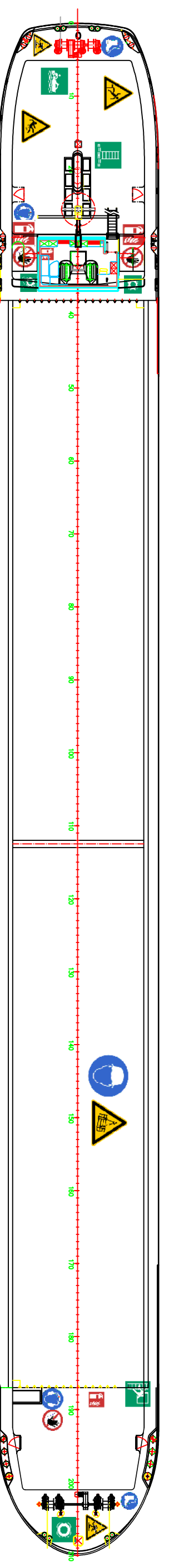
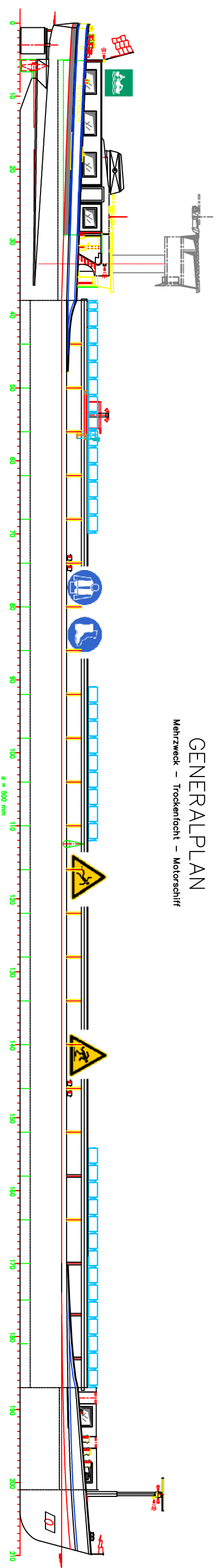


GENERALPLAN

Mehrzweck – Trockenfracht – Motorschiff



- | | | | | | |
|--|-----------------------------------|--|-----------------------------------|--|-------------------------|
| | Erste Hilfe | | Warnung vor schwebender Last | | Gehörschutz benutzen |
| | Beiboot | | Warnung vor Rutschgefahr | | Kopfschutz benutzen |
| | Rechtungsring mit Leine und Licht | | Warnung vor Absturzgefahr | | Fußschutz benutzen |
| | Rechtungsring | | Warnung vor Hindernissen am Boden | | Rechtungsweste benutzen |
| | Notausstieg mit Fluchtleiter | | Feuerlöscher | | |
| | Aussenbord Leiter | | Betreten für Unbefugte verboten | | |

HAUPTABMESSUNGEN

Laenge uber alles: 105,000 M
 Breite ueber alles: 11,000 M
 Seitenhoehe: 3,200 M

Titel		Zustimmung		Datum	
No. 1001.1.20					
Zustimmung		Zustimmung		Datum	
No.		Datum		No.	